



Volkswagen Ribe
Att.: Per Zoëga
Industrivej 1
6760 Ribe

Torvegade 74, 6700 Esbjerg

Dato	6. januar 2021
Sagsbehandler	Karin Brydsø Dammark
Telefon direkte	76 16 14 28
Sagsid	20/18859

Screening af konkret projekt om forlængelse af rørlagt strækning med 2 meter opstrøms jernbanen og opsætning af hegn i Galgemarksgrøften

Virksomheden Volkswagen Ribe, har den 6. august 2020 ansøgt Natur & Vandmiljø om tilladelse til at forlænge den rørlagte del af det offentlige vandløb Galgemarksgrøften, med 2 meter på matriklen 645 Nørremarken, Ribe Jorder (figur 1.) ejet af Banedanmark.

Forlængelsen skal sikre mod uheld i forbindelse med rangering med køretøjer på arealet.

Forlængelsen på 2 meter udføres med betonrør i dimensionen Ø 900 mm/samme dimensioner som det eksisterende rør.

Afgørelse

Esbjerg Kommune afgør, at forlængelsen af rørlægningen på 2 meter og opsætning af hegn i/ved Galgemarksgrøften ikke vil påvirke miljøet væsentligt i negativ retning, og at der derfor ikke skal udarbejdes miljøkonsekvensrapport. (jf. Miljøvurderingslovens §21)

Der er nærmere redegjort for de vurderinger, der ligger til grund for afgørelsen i det vedlagte notat.

Afgørelsen offentliggøres på Esbjerg Kommunes hjemmeside www.esbjergkommune.dk den 6. januar 2021.

Forudsætninger for afgørelsen

Det forudsættes, at projektet gennemføres og tilrettelægges som beskrevet i ansøgningsmaterialet.

Senere ændringer

Hvis projektet ændres, er I forpligtet til at anmelde den påtænkte ændring jf. Miljøvurderingslovens § 18 med henblik på at få afgjort om ændringen betyder at der forinden skal udarbejdes en miljøkonsekvensrapport.

Lovgrundlag

Bekendtgørelse af Lov om miljøvurdering af planer og programmer og af konkrete projekter (VVM) (Miljøvurderingsloven) (lovbek. nr. 973 af 25. juni 2020).

Klagevejledning

Afgørelsen af, at der ikke skal udarbejdes en miljøkonsekvensrapport, kan påklages til Miljø- og Fødevareklagenævnet efter reglerne i Miljøvurderingslovens § 49, stk. 1, af Miljø- og Fødevareministeren og enhver med retlig interesse i sagens udfald.

Hvis du ønsker at klage over denne afgørelse, kan du klage til Miljø- og fødevareklagenævnet. Du klager via Klageportalen, som du finder et link til på forsiden af <https://naevneneshus.dk/>. Klageportalen ligger på www.borger.dk og www.virk.dk. Du logger på www.borger.dk eller www.virk.dk, ligesom du plejer, typisk med NEM-ID. Klagen sendes gennem Klageportalen til den myndighed, der har truffet afgørelsen.

En klage er indgivet, når den er tilgængelig for myndigheden i Klageportalen. Når du klager, skal du betale et gebyr. Du betaler gebyret med betalingskort i Klageportalen.

Miljø- og Fødevareklagenævnet skal som udgangspunkt afvise en klage, der kommer uden om Klageportalen, hvis der ikke er særlige grunde til det. Hvis du ønsker at blive fritaget for at bruge Klageportalen, skal du sende en begrundet anmodning til den myndighed, der har truffet afgørelse i sagen. Myndigheden videresender herefter anmodningen til Miljø- og Fødevareklagenævnet, som træffer afgørelse om, hvorvidt din anmodning kan imødekommes.

Klagefristen udløber den 3. februar 2021 (4 uger efter offentliggørelsen).

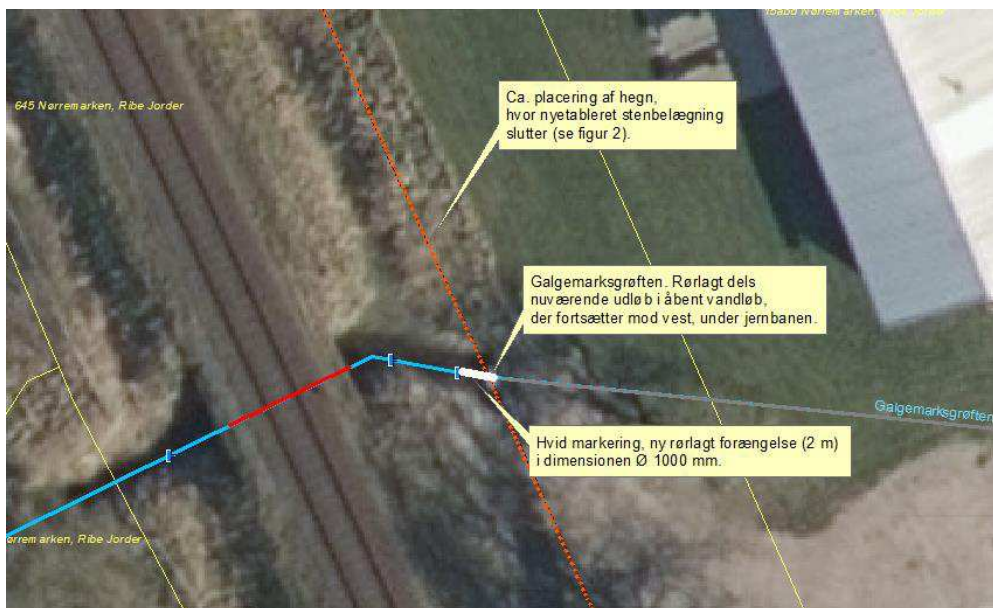
Afgørelser efter Miljøvurderingsloven (lovbek. nr. 973 af 25. juni 2020) kan inden 6 måneder fra meddelelsesdato indbringes til domstolsafgørelse.

Yderligere oplysninger kan fås hos Karin Brydsø Dammark, Natur og vandmiljø, Esbjerg Kommune tlf. 7616 1428, miljo@esbjerg.dk.

Venlig hilsen

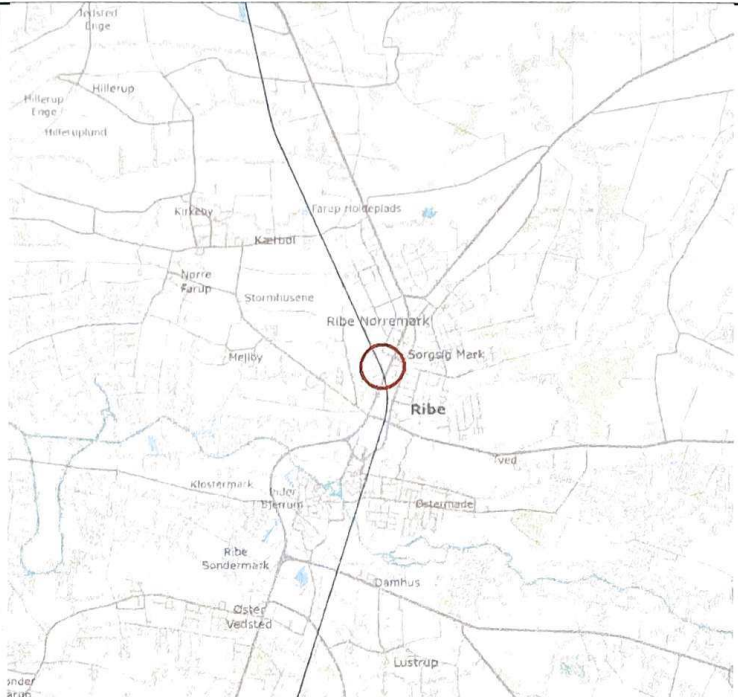
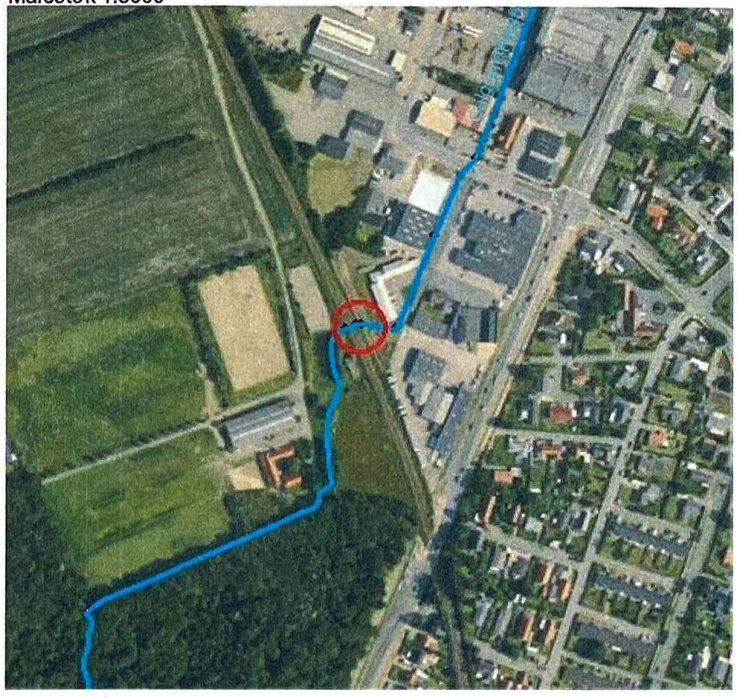
Karin Brydsø Dammark
Biolog

Beslutningsgrundlag: Screening af konkret projekt om etablering af rørbro over Haulund bæk



Figur 1: Galgemærksgrøftens placering og markering af forlængelsen af rørledningen. Der nedlægges et rør i samme dimensioner som det eksisterende.

Ansøgningskema

Basisoplysninger	Tekst
Projektbeskrivelse (kan vedlægges)	Fremgår af medsendte
Navn, adresse, telefonnr. og e-mail på bygherre	Volkswagen Ribe, Industrivej 1, 6760 Ribe, Tlf.: 75 42 06 00 E-mail: ribe@volkswagen.dk
Navn, adresse, telefonnr. og e-mail på kontaktperson	Volkswagen Ribe, Industrivej 1, 6760 Ribe Att.: Per Zoëga, tlf. pezoe@vw-ribe.dk
Projektets adresse, matr. nr. og ejerlav. For havbrug angives anlæggets geografiske placering angivet ved koordinater for havbrugets 4 hjørneafmærkninger i bredde/længde (WGS-84 datum).	645 Nørremarken, Ribe Jorder
Projektet berører følgende kommune eller kommuner (omfatter såvel den eller de kommuner, som projektet er placeret i, som den eller de kommuner, hvis miljø kan tænkes påvirket af projektet)	Esbjerg Kommune
Oversigtskort i målestok 1:50.000 - For havbrug angives anlæggets placering på et søkort.	
Kortbilag i målestok 1:10.000 eller 1:5.000 med indtegning af anlægget og projektet (vedlægges dog ikke for strækingsanlæg)	<p>Målestok 1:5000</p> 

9. Vil anlægget kunne overholde alle de angivne standardvilkår?	X		Hvis "nej" angives og begrundes hvilke vilkår, der ikke vil kunne overholdes.
10. Er projektet eller dele af projektet omfattet af BREF-dokumenter?			Hvis "ja" angiv hvilke. Hvis "nej" gå til pkt. 12.
11. Vil projektet kunne overholde de angivne BREF-dokumenter	X		Hvis "nej" angives og begrundes hvilke BREF-dokumenter, der ikke vil kunne overholdes.
12. Er projektet eller dele af projektet omfattet af BAT-konklusioner?			Hvis "ja" angiv hvilke. Hvis "nej" gå til punkt 14.
Projektets karakteristika	Ja	Nej	Tekst
13. Vil projektet kunne overholde de angivne BAT-konklusioner?	X		Hvis "nej" angives og begrundes hvilke BAT-konklusioner, der ikke vil kunne overholdes.
14. Er projektet omfattet af en eller flere af Miljøstyrelsens vejledninger eller bekendtgørelser om støj eller eventuelt lokalt fastsatte støjgrænser?		X	Hvis "ja" angives navn og nr. på den eller de pågældende vejledninger eller bekendtgørelser.. Hvis "nej" gå til pkt. 17.
15. Vil anlægsarbejdet kunne overholde de vejledende grænseværdier for støj og vibrationer?			Hvis "nej" angives overskridelsens omfang og begrundelse for overskridelsen
16. Vil det samlede projekt, når projektet er udført, kunne overholde de vejledende grænseværdier for støj og vibrationer?			Hvis "nej" angives overskridelsens omfang og begrundelse for overskridelsen
17. Er projektet omfattet Miljøstyrelsens vejledninger, regler og bekendtgørelser om luftforurening?		X	Hvis "ja" angives navn og nr. på den eller de pågældende vejledninger, regler eller bekendtgørelser. Hvis "nej" gå til pkt. 20.
18. Vil anlægsarbejdet kunne overholde de vejledende grænseværdier for luftforurening?			Hvis "Nej" angives overskridelsens omfang og begrundelse for overskridelsen.
19. Vil det samlede projekt kunne overholde de vejledende grænseværdier for luftforurening? Såfremt der allerede foreligger oplysninger om de indvirkninger, projektet kan forventes at få på miljøet som følge af den forventede luftforurening, medsendes disse oplysninger.			Hvis "Nej" angives overskridelsens omfang og begrundelse for overskridelsen.
20. Vil projektet give anledning til støvgener eller øgede støvgener I anlægsperioden?		X	Hvis "ja" angives omfang og forventet udbredelse.
I driftsfasen?		X	
Projektets karakteristika	Ja	Nej	Tekst
21. Vil projektet give anledning til lugtgener eller øgede lugtgener I anlægsperioden?		X	Hvis "ja" angives omfang og forventet udbredelse.
I driftsfasen?		X	
22. Vil anlægget som følge af projektet have behov for belysning som i aften og nattetimer vil kunne oplyse naboarealer og omgivelserne I anlægsperioden?		X	Hvis "ja" angives og begrundes omfanget.
I driftsfasen?		X	
23. Er anlægget omfattet af risikobekendtgørelsen – jf. bekendtgørelse om kontrol med risikoen for større uheld med farlige stoffer nr. 372 af 25. april 2016?		X	
Projektets placering	Ja	Nej	Tekst
24. Kan projektet rummes inden for lokalplanens generelle formål?	X		Hvis "nej", angiv hvorfor:
25. Forudsætter projektet dispensation fra gældende bygge- og beskyttelseslinjer?		X	Hvis "ja" angiv hvilke:
26. Indebærer projektet behov for at begrænse anvendelsen af naboarealer?		X	
27. Vil projektet kunne udgøre en hindring for anvendelsen af udlagte råstofområder?		X	

Forholdet til VVM reglerne	Ja	Nej	
Er projektet opført på bilag 1 til lov om miljøvurdering af planer og programmer og konkrete projekter (VVM).		X	Hvis ja, er der obligatorisk VVM-pligtigt. Angiv punktet på bilag 1:
Er projektet opført på bilag 2 til lov om miljøvurdering af planer og programmer og af konkrete projekter (VVM).	X		Hvis ja, angiv punktet på bilag 2: 10f
Projektets karakteristika	Tekst		
1. Hvis byggherren ikke er ejer af de arealer, som projektet omfatter angives navn og adresse på de eller den pågældende ejer, matr. nr og ejerlav	Banedanmark, matrikel 645 Nørremarken, Ribe Jorder		
2. Arealanvendelse efter projektets realisering	Rørlægningen af det offentlige vandløb forlænges med 2 meter.		
Det fremtidige samlede bebyggede areal i m ²			
Det fremtidige samlede befæstede areal i m ²	Ikke relevant		
Nye arealer, som befæstes i m ²	Ikke relevant		
3. Projektets areal og volumenmæssige udformning	Nej		
Er der behov for grundvandssænkning i forbindelse med projektet og i givet fald hvor meget i m			
Projektets samlede grundareal angivet i ha eller m ²	Ikke relevant		
Projektets bebyggede areal i m ²	Ikke relevant		
Projektets nye befæstede areal i m ²	Ikke relevant		
Projektets samlede bygningsmasse i m ³	Ikke relevant		
Projektets maksimale bygningshøjde i m	Ikke relevant		
Beskrivelse af omfanget af eventuelle nedrivningsarbejder i forbindelse med projektet	Ikke relevant		
4. Projektets behov for råstoffer i anlægsperioden	Ca. 4 m ² grus/sten/fyldsand 2 m langt Ø900 mm rør		
Råstofforbrug i anlægsperioden på type og mængde:			
Vand- mængde i anlægsperioden	0		
Affaldstype og mængder i anlægsperioden	0		
Spildevand – mængde og type i anlægsperioden	0		
Håndtering af regnvand i anlægsperioden	Ikke relevant		
Anlægsperioden angivet som mm/åå – mm/åå	I 2021 og hurtigst muligt efter tilladelse givet.		
Projektets karakteristika	Tekst		
5. Projektets kapacitet for så vidt angår flow ind og ud samt angivelse af placering og opbevaring på kortbilag af råstoffet/produktet i driftsfasen:	Ikke relevant		
Råstoffer – type og mængde i driftsfasen			
Mellemprodukter – type og mængde i driftsfasen	Ikke relevant		
Færdigvarer – type og mængde i driftsfasen	Ikke relevant		
Vand – mængde i driftsfasen	Ikke relevant		
6. Affaldstype og mængder, som følge af projektet i driftsfasen:	Ikke relevant		
Farligt affald:			
Andet affald:	Ikke relevant		
Spildevand til renselanlæg:	Ikke relevant		
Spildevand med direkte udløbning til vandløb, sø, hav:	Ikke relevant		
Håndtering af regnvand:	Ikke relevant		
Projektets karakteristika	Ja	Nej	Tekst
7. Forudsætter projektet etablering af selvstændig vandforsyning		X	
8. Er anlægget eller dele af anlægget omfattet af standardvilkår?			Hvis "ja" angiv hvilke. Hvis "nej" gå til punkt 10

28. Er projektet tænkt placeret indenfor kystnærhedszonen?		X	
Projektets placering	Ja	Nej	Tekst
29. Forudsætter projektet rydning af skov: (skover et bevokset areal med træer, som danner eller indenfor et rimeligt tidsrum ville danne sluttet skov af højstammede træer, og arealet er større end ½ ha og mere end 20 m bredt.)		X	
30. Vil projektet være i strid med eller til hinder for realiseringen af en rejst fredningssag?		X	
31. Afstanden fra projektet i luftlinje til næmeste beskyttede naturtype i henhold til naturbeskyttelseslovens § 3.			Vandløbet er beskyttet efter § 3.
32. Er der forekomst af beskyttede arter og i givet fald hvilke?		X	
33. Afstanden fra projektet i luftlinje til næmeste fredede område.			946 m til næmeste arealfredning, Hovedengen i Ribe
34. Afstanden fra projektet i luftlinje til næmeste Habitatområde (Natura 2000 områder, fuglebeskyttelsesområder og Ramsarområder).			1,8 km til natur- og vildtreservat Nips Å 6,2 km til Natura 2000 habitatområde 78 Vadehavet med Ribe Å, Tved Å og Varde Å vest for Varde
35. Vil projektet medføre påvirkninger af overfladevand eller grundvand, f.eks. i form af udledninger til eller fysiske ændringer af vandområder eller grundvandsforekomster?		X	Hvis "ja" angives hvilken påvirkning, der er tale om.
36. Er projektet placeret i et område med særlige drikkevandinteresser?		X	
37. Er projektet placeret i et område med registreret jordforurening?		X	
38. Er projektet placeret i et område, der i kommuneplanen er udpeget som område med risiko for oversvømmelse.	X		Det har ingen betydning for projektet
39. Er projektet placeret i et område, der, jf. oversvømmelsesloven , er udpeget som risikoområde for oversvømmelse?		X	
Projektets placering	Ja	Nej	Tekst
40. Er der andre lignende anlæg eller aktiviteter i området, der sammen med det ansøgte må forventes at kunne medføre en øget samlet påvirkning af miljøet (Kumulative forhold)?		X	
41. Vil den forventede miljøpåvirkning kunne berøre nabolande?		X	
42. En beskrivelse af de tilpasninger, ansøger har foretaget af projektet inden ansøgningen blev indsendt og de påtænkte foranstaltninger med henblik på at undgå, forebygge, begrænse eller kompensere for væsentlige skadelige virkninger for miljøet?			

43. Undertegnede erklærer herved på tro og love rigtigheden af ovenstående oplysninger.

Dato: 22/12-20

Bygherre/anmelder:

 **Villy Veirup as**
 Industrivej 3 A, 6760 Ribe
 Tlf. 75 42 06 00, Fax 75 24 71 93

Vejledning

Skemaet udfyldes af bygherren eller dennes rådgiver baseret på bygherrens viden om eget projekt sammenholdt med de oplysninger og vejledninger, der henvises til via skemaet link. Det forudsættes således, at bygherren eller dennes rådgiver er fortrolig med den miljølovgivning som projektet omfattes af. Bygherren skal ikke gennem præcise beregninger angive projektets forventede påvirkninger, men alene tage stilling til overholdelsen af vejledende grænseværdier, og angivne miljøforhold baseret på de oplysninger, der kan hentes på de angivne offentlige hjemmesider.

Farverne "rød/gul/grøn" angiver., hvorvidt det pågældende tema kan antages at kunne medføre, at projektet vurderes at kunne påvirke miljøet væsentligt og dermed være VVM-pligtigt. "Rød" angiver en stor sandsynlighed for VVM-pligt og "grøn" en minimal sandsynlighed for VVM-pligt. Hvis feltet er sort, kan spørgsmålet ikke besvares med ja eller nej. VVM-pligten afgøres dog af VVM-myndigheden. I de fleste tilfælde vil kommunen være VVM-myndighed.

Sammenfatning og konklusion

	Ikke relevant	Ja	Bør undersøges	Nej	Tekst
Giver resultatet af screeningen anledning til at antage, at det anmeldte projekt vil kunne påvirke miljøet væsentligt, således at der skal udarbejdes en miljøkonsekvensrapport				X	Det vurderes, at projektet ikke vil påvirke miljøet væsentligt i negativ retning, og at der derfor ikke skal udarbejdes en miljøkonsekvensrapport.

Forudsætninger for afgørelsen

Det forudsættes, at projektet gennemføres og den fremtidige drift tilrettelægges, således som det foreligger beskrevet over for kommunen i ansøgningsmaterialet.